

723 Двойная ротационная печь



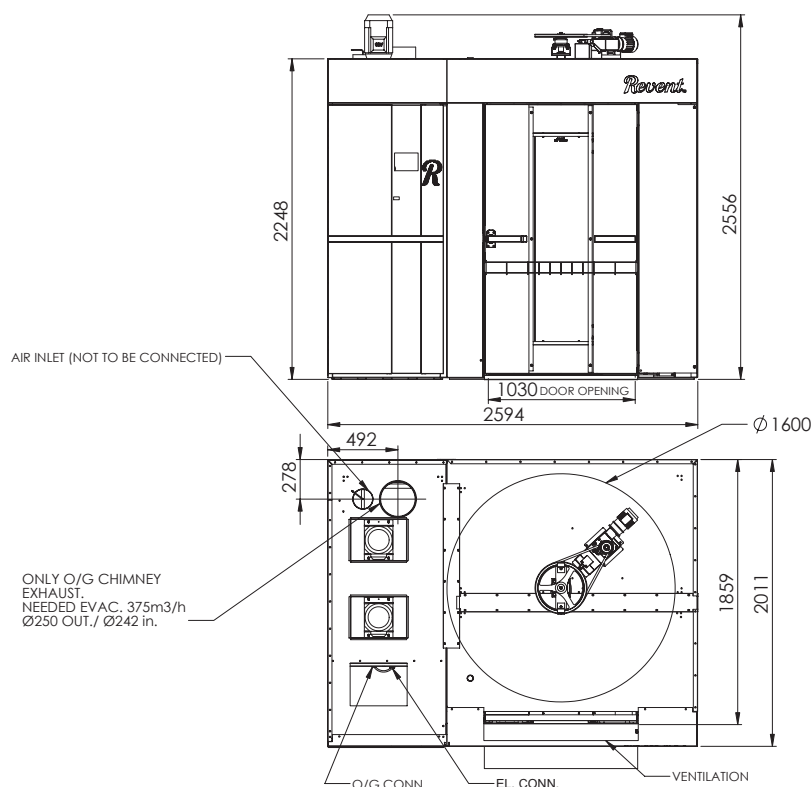
Печь может быть оснащена горелкой (газ, масло), или электрическим обогревом.

Максимальный размер противня:
600x800 мм – 2 одинарные тележки

Уникальная технология Revent
позволяет достичь качества печения
высокого уровня

Revent TCC System (Система управляемого потока воздуха)
Revent HVS System (Система парообразования)

Revent™
More than Quality.



REVENT RACK OVEN 723
701141

Стандартные особенности:

- > Ревент ТСС Система
- > Ревент HVS Система
- > Ревент LID Система
- > Компактный поперечный теплообменник
- > Ревент клиновидная установочная система
- > Безупречная стальная конструкция
- > Цифровая панель управления-IAC
- > Автоматическое паровое управление
- > Двойное стекло двери

Требования по установке:

Электрооборудование

- > наиболее распространенные виды 3-фазного питания

Вода и отходы

- > Водоснабжение: наружный диаметр 1/2" 4,5 кГ/см² (450 кПа)

- > Отходы: 1" соединение (дополнительное соединение с правой стороны)

Вентиляция

- > Канал избыточного давления: (от дверей к вытяжке)
- > Вытяжная заслонка печи: (от дверей к вытяжке)
- > Выход газов – Ø 250 мм (только для жидкотопливных и газовых нагревателей)
- > Отверстие колпака: Ø 252 мм

723 электрический обогрев

Напряжение	Обогрев	Ток
3PH220-230V	112,5-115kW	400A
3PH400/230V	57,4+57,4kW	100+100A
3PH415/240V	62,3+53,4kW	100+100A

723 газ, жидкое топливо

Напряжение	Обогрев	Ток
3PH220-230V	140kW	35A
3PH400/230V	140kW	25A
3PH415/240V	140kW	25A

*Действительный вес печи зависит от заказа.

Фирма РЕВЕНТ постоянно совершенствует свои продукты, поэтому Ревент оставляет за собой право изменять внешний вид печи и деталей конструкции без предупреждения.

Чертежи и рисунки печей могут включать и нестандартные (дополнительные) детали, некоторые детали могут при поставке отличаться.

Техническая информация:

- > Максимальная тепловая мощность: см. табличку
- > Температура: 50-300 °C
- > Общий вес при транспортировке: 2960 кг*
- > Проходной люк для монтажа: 1025 x 2020 мм (стандартная поставка в 3 частях) 2020 x 2600 мм (при поставке собранной печи)
- > Минимальная высота для установки печи(кантованием) - 3100 мм
- > Диаметр разворота: 1600 мм
- > Максимальная нагрузка платформы: 600 кг
- > Парообразование: 11 л / 20 сек
- > Требования по установке: Печь должна устанавливаться на горизонтальном, невосгораемом полу. Печь может устанавливаться вплотную к стене – только лицевая и верхняя части должны быть открыты для доступа. Пространство над печью необходимо проветривать(использовать вентилятор), чтобы температура не превысила 50°C. При такой температуре могут электрические части подвергаться повреждению.



г. Миасс
Тел. (3513) 53-00-22
E-Mail: m@makiz.ru
г. Екатеринбург
Тел. (343) 345-58-57
E-Mail: e@makiz.ru
г. Челябинск Тел.
(351) 211-03-23
E-Mail: c@makiz.ru

г. Саратов
Тел. (8452) 24-99-85
E-Mail: saratov@makiz.ru
г. Уфа
Тел. (347) 293-10-78
E-Mail: ufa@makiz.ru
г. Пермь
Тел. (342) 259-40-30
E-Mail: perm@makiz.ru



г. Казань
Тел. (843) 203-83-41
E-Mail: kazan@makiz.ru